

# DT RDA-700 AŞI SAKLAMA DOLABI

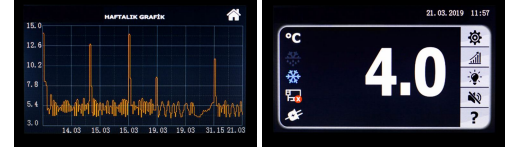
+4°C



Çalışma aralığı	+2°C / +8°C
Hacim Net /Brüt	640/880 lt
Ayarlanmış ısı	+4 °C
İç ölçüler ( G x D x Y )	89 x 67 x 154 cm
Dış ölçüler ( G x D x Y )	100 x 79 x 20 cm
Dijital Kontrol	Var
Soğutucu gaz	R134a
Alarm (ısı,kapı açık)	Var
İç aydınlatma	Var
İç gövde	Boyalı Sac
Kapı kilidi	Opsiyonel
Defrost	Otomatik
Raf Sayısı	5
Ağırlık Net/Brüt	158 /169 kg
Tekerlek	2 ön rotli / 2 silindir
Menşei	Türk Malı

## GENEL ÖZELLİKLER

1. Cihaz 195-230 V / 50 Hz şebeke gerilimi ile çalışmalıdır
2. Cihazın kullanılabilir hacmi en az 630 litre olmalıdır.
3. Cihaz dış ölçüleri G:100 x D: 79 x Y:200 cm olmalıdır.
4. Cihazın sıcaklık kontrolü, +2 / +8°C aralığında kullanıcı tarafından istenilen sıcaklık değerlerine ayarlanabilir olmalıdır. Cihazın fabrika çalışma set değeri +4°C olarak ayarlanmış olmalıdır
5. Cihaz, +15°C /+30°C ortam sıcaklığında çalışabilen kompresöre sahip olmalıdır.
6. Cihazın kabin içi aydınlatması olmalıdır. Kullanıcı bunu istediği zaman aç-kapa yapabilmelidir.
7. Cihazda kullanılan mikro işlemcili termometre termostatın parlak DİJİTAL ekran olmalıdır.
8. Cihazın mikro işlemcili dijital termometre termostatu 0,1ya da 0,5 hassasiyetle okuma yapabilmeli kullanıcı bunu DIJİTAL ekrandan kendisi de ayarlayabilmelidir
9. Cihazın dışı elektrostatik boyalı sacdan üretilmiş olmalı ve kullanılır hacim Boyalı sac olmalıdır.
10. Cihazın içerisinde plastik kaplamalı 5 adet tel raf bulunmalı cihazın rafları kullanıcının isteğine göre ayarlanabilme özelliğine sahip olmalıdır
11. Cihaz karlanma yapmayı engelleyen otomatik defrost sistemine sahip olması gerekmektedir.
12. Cihazın termometresi üst tarafta kullanıcının rahat görebileceği bir yerde olmalıdır
13. Cihazın alarm sistemi;Alt-üst limit sıcaklıklar aşıldığında ve kapı açık kaldığında kullanıcıyı sesli olarak uyarmalıdır.
14. Cihazın 2 adet cam kapısı olmalıdır.
15. Cihazın kapısında tutma kulpu olmalı ve bu sayede kapının açılması daha kolay yapılabilir.
16. Cihaz gerek soğutma sistemi gerekse izolasyon sistemi OZONA zararlı CFC içermemelidir.
17. Cihazın kolay ayarlanabilmesi için 2 adet ön rotli ayak/ 2 adet arka silindir tekerleği bulunmalıdır.
18. Cihaz firma üretim, tasarım, ve servisten kaynaklanan montaj hatalarına karşı 2 yıl ücretsiz;10 yıl ücretli mukabilinde servis ve yedek parça garantisine sahip olmalıdır.
19. Cihazın ISO 9001:2015, TSE Hizmet yeterlilik ,ISO 13485:2016 ve Yerli malı belgeleri bulunmalıdır.
20. Cihaz yerli üretim olmalıdır.
21. Cihaza isteğe bağlı olarak Dokunmatik TFT ekran ve yazıcı takılabilir.



OPSİYONEL TFT EKLAN



DT DUYGU LTD.ŞTİ

Kartalpe Mah.Terakki Cad.No:23 Bakırköy-İstanbul Tel:0212 638 40 13 Mail:info@duyguticaret.com.tr

AŞI SAKLAMA DOLAPLARI