

DT RDA-1200 PB AŞI SAKLAMA DOLABI

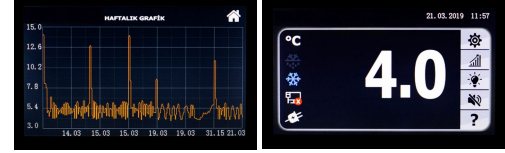
+4°C



Çalışma aralığı	+2°C / +8°C
Hacim Net /Brüt	1000/1200 lt
Ayarlanmış ısı	+4 °C
Dış ölçüler (G x D x Y)	140 x 71 x 210 cm
Dijital Kontrol	Var
Soğutucu gaz	R134a
Alarm (ısı,kapı açık)	Var
İç aydınlatma	Var
İç gövde	Paslanmaz
Kapı kilidi	Var
Defrost	Otomatik
Raf Sayısı	3+3
Ağırlık Net/Brüt	280 /320 kg
Tekerlek	4 adet hareketli
TFT Dokumatik ekran / Yazıcı	Opsiyonel
Menşei	Türk Malı

GENEL ÖZELLİKLER

1. Cihaz 195-230 V / 50 Hz şebeke gerilimi ile çalışmalıdır
2. Cihaz iki kapılı olmalı ve cihazın kullanılabilir hacmi en az 900 litre olmalıdır.
3. Cihaz dış ölçüleri G:140 x D: 11 x Y:210 cm olmalıdır.
4. Cihazın sıcaklık kontrolü, +2 / +8°C aralığında kullanıcı tarafından istenilen sıcaklık değerlerine ayarlanabilir olmalıdır. Cihazın fabrika çalışma set değeri +4°C olarak ayarlanmış olmalıdır
5. Cihaz, +15°C /+40°C ortam sıcaklığında çalışabilen kompresöre sahip olmalıdır.
6. Cihazın kabin içi aydınlatması olmalıdır. Kullanıcı bunu istediği zaman aç-kapa yapabilmelidir.
7. Cihazda kullanılan mikro işlemcili termometre termostatın parlak DİJİTAL ekran olmalıdır.
8. Cihazın mikro işlemcili dijital termometre termostatu 0,1ya da 0,5 hassasiyetle okuma yapabilmeli kullanıcı bunu DİJİTAL ekrandan kendisi de ayarlayabilmelidir
9. Cihazın dış ve iç haznesi paslanmaz çelik malzemeden üretilmiş olmalıdır
10. Cihazın içerisinde plastik kaplamalı 3+3 toplam 6 adet tel raf bulunmalı cihazın rafları kullanıcının isteğine göre ayarlanabilme özelliğine sahip olmalıdır
11. Cihaz karlanma yapmayı engelleyen otomatik defrost sistemine sahip olması gerekmektedir.
12. Cihazın kontrol paneli üst tarafta kullanıcının rahat görebileceği bir yerde olmalıdır
13. Cihazın alarm sistemi;Alt-üst limit sıcaklıklar aşıldığında ve kapı açık kaldığında kullanıcıyı sesli olarak uyarmalıdır.
14. Cihaz kapısı paslanmaz çelik blok kapı sistemine sahip olmalıdır
15. Cihazın her iki kapısı 45 derecede sabit kendi kendine kapanabilen kapı sistemine sahip olmalıdır.
16. Cihazın fanlı soğutma sistemi yapmalı ve 60 mm kalınlığında ozon dostu poliüretan izolasyona sahip olmalıdır.
17. Cihazın kolay taşınabilmesi için hareketli 4 adet tekerleği bulunmalıdır.
18. Cihaz firma üretim, tasarım, ve servisten kaynaklanan montaj hatalarına karşı 2 yıl ücretsiz;10 yıl ücretli mukabilinde servis ve yedek parça garantisine sahip olmalıdır.
19. Cihazın ISO 9001:2015, TSE Hizmet yeterlilik ,ISO 13485:2016 ve Yerli malı belgeleri bulunmalıdır.
20. Cihaz yerli üretim olmalıdır.
21. Cihaza isteğe bağlı olarak Dokumatik TFT ekran ve yazıcı takılabilmelidir.



OPSİYONEL TFT EKLAN



DT DUYGU LTD.ŞTİ

Kartaltepe Mah.Terakki Cad.No:23 Bakırköy-İstanbul Tel:0212 638 40 13 Mail:info@duyguticaret.com.tr