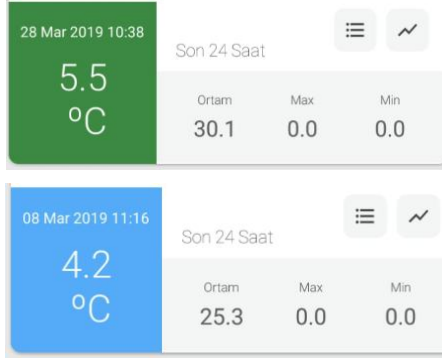
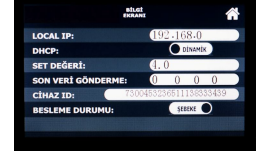
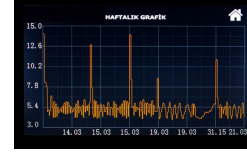
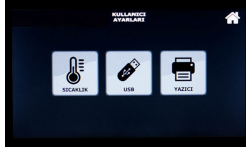
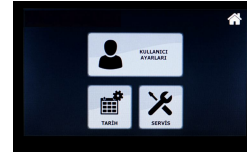


DT RDA-400 BD TFT AŞI DOLABI (Yeni Model)



TARİH	SAAT	İÇ SICAKLIK	DİŞ SICAKLIK	UYARI
28.3.2019	14:25	4,6	24	
28.3.2019	14:26	4,2	24	
28.3.2019	14:27	3,9	24	
28.3.2019	14:28	4	24	
28.3.2019	14:29	4	24	
28.3.2019	14:30	3,7	24	
28.3.2019	14:31	3,8	24	
28.3.2019	14:32	4	24	
28.3.2019	14:33	3,7	24	
28.3.2019	14:34	3,8	24	
28.3.2019	14:35	4	24	
28.3.2019	14:36	4	24	
28.3.2019	14:37	3,6	24	
28.3.2019	14:38	3,8	24	
28.3.2019	14:39	3,8	24	
28.3.2019	14:40	4	24	
28.3.2019	14:41	4	24	
28.3.2019	14:42	3,8	24	

OPSİYONEL YAZICI



GENEL ÖZELLİKLER

1. Cihaz 195-230 V / 50 Hz şebeke gerilimi ile çalışmalıdır
2. Cihazın kullanılabilir hacmi en az 350 litre olmalıdır.
3. Cihaz dış ölçüleri G:59 x D: 61 x Y:201 cm olmalıdır
4. Cihazın sıcaklık kontrolü, +2 / +8°C aralığında kullanıcı tarafından istenilen sıcaklık değerlerine ayarlanabilir olmalıdır. Cihazın fabrika çalışma set değeri +4°C olarak ayarlanmış olmalıdır.
5. Cihaz, +15°C /+40°C ortam sıcaklığında çalışabilen kompresöre sahip olmalıdır.
6. Cihazda 4,3" dokunmatik TFT ekran olmalıdır ve yetkisiz kişilerin kullanmasını önlemek için şifre korumalı olmalıdır.
7. Cihazın Ethernet girişi olmalı ve bu sayede cihazın internet üzerinden servis erişimi ile hızlı arıza sorunu çözülebilmelidir.
8. Cihazın kabin içi aydınlatması olmalıdır. Kullanıcı bunu istediği zaman aç-kapa yapabilmelidir.
9. Cihazın USB port çıkışı olmalıdır ve günlük,haftalık veya aylık verileri Flash bellek vasıtası ile Excel formatında bilgisayara aktarabilmelidir.
10. Cihazın TFT ekranı sayesinde 10 dakikada bir alınan kayıtları 10 yıl saklama kapasitesi olmalıdır.
11. Cihaza isteğe bağlı opsiyonel yazıcı bağlanabilmelidir.
12. Cihazın TFT ekranından günlük ve haftalık kayıtların grafiksel gösterimi yapılabilir.
13. Cihazın kontrol paneli elektrik kesintisinde bile 72 saat süre ile çalışmalıdır.
14. Cihazın dışı elektrostatik boyalı sacdan üretilmiş olmalı ve kullanılabilir hacim PVC(plastik) olmalıdır.
15. Cihazın içerisinde plastik kaplamalı 5 adet tel raf bulunmalı cihazın rafları kullanıcının isteğine göre ayarlanabilme özelliğine sahip olmalıdır
16. Cihaz karlanma yapmayı engelleyen otomatik defrost sistemine sahip olması gerekmektedir.
17. Cihazın sıcaklık limitleri aşıldığında sesli ve görsel uyarı vermeli aynı zamanda mobil uygulama sayesinde kullanıcıyı mobil uygulama üzerinden uyarabilmelidir.
18. Cihaz blok kapılı olmalıdır.
19. Cihaz özel kapı menteşe sistemi ile kendinden kapanır özellikte olmalıdır.
20. Cihaz gerek soğutma sistemi gerekse izolasyon sistemi OZONA zararlı CFC içermemelidir.
21. Cihazın kolay ayarlanabilmesi için 2 adet ön rotül ayak/ 2 adet arka silindirik tekerleği bulunmalıdır.
22. Cihaz firma üretim, tasarım, ve servisten kaynaklanan montaj hatalarına karşı 2 yıl ücretsiz;10 yıl ücretli mukabilinde servis ve yedek parça garantisine sahip olmalıdır.
23. Cihazın ISO 9001:2015, TSE Hizmet yeterlilik ,ISO 13485:2016 ve Yerli malı belgeleri bulunmalıdır.
24. Cihaz yerli üretim olmalıdır.



DT DUYGU LTD.ŞTİ

Kartaltepe Mah.Terakki Cad.No:23 Bakırköy-İstanbul Tel:0212 638 40 13 Mail:info@duyguticaret.com.tr